



La LGV Sud Europe Atlantique (SEA) Un exemple d'aménagement du territoire français

Quels débats la construction de la ligne à grande vitesse Sud Europe Atlantique entraîne-t-elle le long de son tracé ?

Niveau et discipline :

Terminale Bac Professionnel

Géographie- Education à la citoyenneté et au développement durable

Lien avec le programme :

Insertion dans la programmation :	
<p>2ème sujet d'étude de géographie : Acteurs et enjeux de l'aménagement des territoires français</p>	<p>Rédaction d'un texte argumentatif, enregistrement audio du travail, réalisation d'un croquis de synthèse en utilisant Audacity et Edugéo.</p> <p>En fin de séquence pour conclure sur un exemple concret et actuel d'aménagement du territoire. Cette dernière séance permet de faire apparaître la complexité des enjeux à travers une étude de cas. Elle peut néanmoins s'envisager en début de séquence afin d'entrer dans le thème.</p>
Compétences du lycée professionnel :	
<ul style="list-style-type: none"> - prélever des informations dans un corpus documentaire - classer et hiérarchiser l'information - communiquer spontanément pour échanger des informations - rechercher dans un document (texte, vidéo) des arguments permettant de défendre une position, se les approprier et les reformuler pour éviter l'écueil de la paraphrase - rédiger un court texte argumentatif structuré - s'exprimer clairement à l'oral afin de délivrer un avis - confronter des points de vue divergents sur un même sujet - découvrir et se familiariser avec Edugéo et Audacity 	

Activité réalisée dans le cadre des TraAM 2014 « Dire et écrire »

Durée :

4,5 heures au total.

Ressources et outils numériques mobilisés :

Internet pour la constitution du dossier documentaire ; Audacity pour l'enregistrement audio, Edugéo pour la réalisation du croquis de synthèse commun



Déroulement de l'activité :

- Travail en salle informatique
- Travail en autonomie puis collaboratif
- Travail individuel puis en binôme

Action des élèves - mise en apprentissage :

<p>→ Les élèves prennent connaissance d'un corpus documentaire distribué sous format papier (mais qui peut tout à fait être présenté sous format numérique).</p>	<p><i>Ensemble documentaire lgv (Word de 2.9 Mo) Fichier à destination des élèves</i></p>
<p>→ Lecture, analyse et sélection des informations utiles pour réaliser les activités demandées.</p>	<p><i>Fiche d'activités élève (Word de 18.2 ko) Fiche support déroulement des activités élèves</i></p>

Activité 1 :

⇒ Quel projet ?

Expliquer en quelques lignes le projet de construction de la LGV SEA

Activité 2 :

⇒ Quels acteurs ?

Identifier les acteurs de la construction de la LGV en les classant en deux catégories : ceux qui sont pour, ceux qui sont contre.

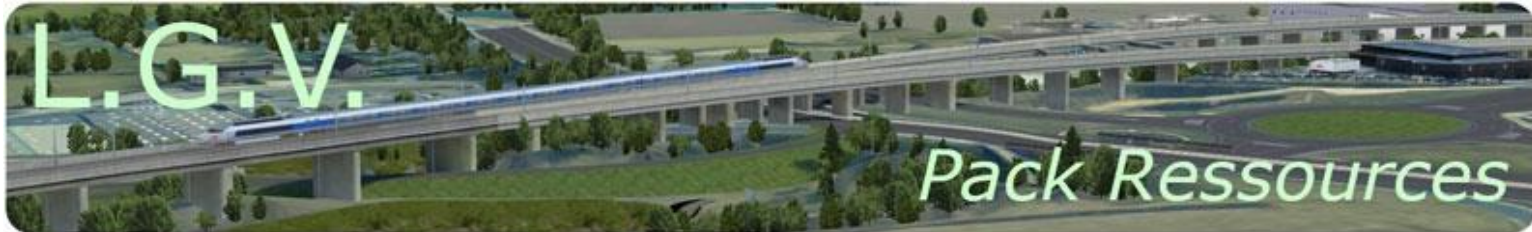
Mise en commun à l'oral du travail réalisé jusqu'à présent de manière individuelle par l'élève.

Activité 3 :

⇒ Quels enjeux ?

Activité réalisée en binôme :

- Se mettre dans la peau d'un des acteurs du projet (déjà identifiés en amont) : maire d'une grande ville placée sur le trajet de la future LGV, président d'une région traversée par la future LGV, riverain du chantier de construction, militant de la défense de l'environnement, ouvrier travaillant sur le chantier, président de RFF (Réseau Ferré de France), membre du gouvernement.
- Trouver les arguments permettant de défendre la position de celui-ci (favorable au projet, opposé au projet, éventuellement avis plus mitigé)
- Rédiger un court texte argumentatif présentant la position de l'acteur et son argumentaire : *Texte argumentatif Président du Conseil Régional d'Aquitaine (OpenDocument Text de 10.7 ko) ; Exemple de production écrite élève défendant le point de vue d'un acteur de la LGV SEA*



- Enregistrer sa production à l'oral à l'aide d'Audacity afin de satisfaire la demande de la radio du lycée qui souhaite informer ses auditeurs sur l'un des plus grands projets ferroviaires de notre époque.
Enregistrement audio maire de Bordeaux (MP3 de 1 Mo) ; Exemple d'enregistrement audio élève
- Mettre en commun le travail de chaque binôme afin de confronter les différents points de vue sur ce projet d'aménagement du territoire en se servant d'Edugéo : réalisation d'un croquis de synthèse commun à toute la classe permettant de représenter le tracé de la ligne, de spatialiser les différents acteurs tout le long de la ligne et de faire apparaître dans la légende leur position (pour ou contre la LGV) ainsi que, sur le croquis, leurs principaux arguments sous forme de mots clés.
- *Impression écran croquis LGV professeur (Word de 217.5 ko) ; Exemple de réalisation de croquis*

Bilan :

En quoi le recours aux TICE est-il un facilitateur d'apprentissage ?

En quoi l'utilisation du logiciel Audacity permet-il de surmonter des difficultés rencontrées à l'écrit dans la rédaction d'un texte argumentatif ?

En quoi peut-il être un outil de remédiation ?

En quoi l'utilisation du logiciel Edugéo facilite-t-il un travail collaboratif au sein de la classe ?

La plus-value du numérique :

Attrait de la nouveauté, une façon de travailler différente et plus ludique, un moyen d'améliorer la maîtrise de la langue, un croquis qui se construit peu à peu et prend du sens grâce aux contributions de chaque binôme, un croquis en constante évolution qui peut être modifié, complété, corrigé ...

Les difficultés rencontrées :

Installation du logiciel Audacity en amont sur les postes, usage de casques audio, volume sonore suffisant, récupérer le travail du binôme précédent sur Edugéo si l'enregistrement n'a pas été fait correctement, la question du temps ...

Ce qui serait à modifier ou autre situation de classe possible :

Autre approche possible en proposant aux élèves une tâche complexe : Réalisez, d'abord à l'écrit puis à l'oral, un court texte argumentatif dans lequel vous présenterez la position et les arguments défendus par un acteur de la construction de la LGV SEA.

Si des élèves ont des difficultés, leur proposer "une boîte à outils" : faire un court résumé du projet, lister les différents acteurs possibles, les classer dans un tableau selon qu'ils sont pour ou contre un tel projet ...