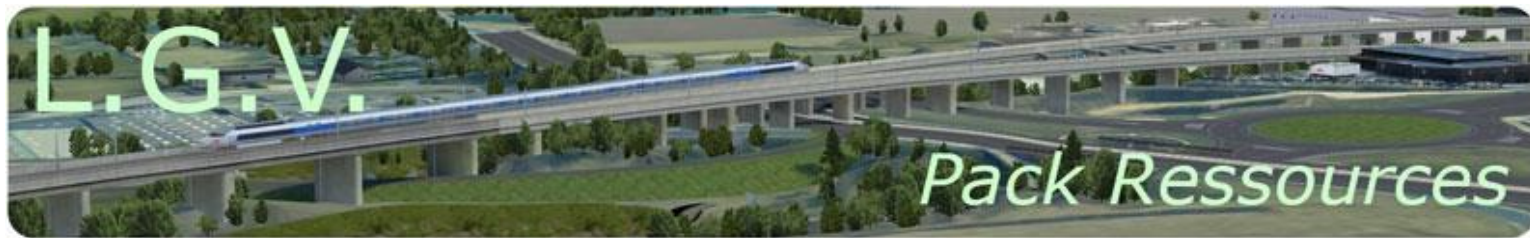


LGV Sud Europe Atlantique (SEA) Pont supérieur droit

Quel est le coût de revient d'un ouvrage d'art ?
Maquettes Coûts

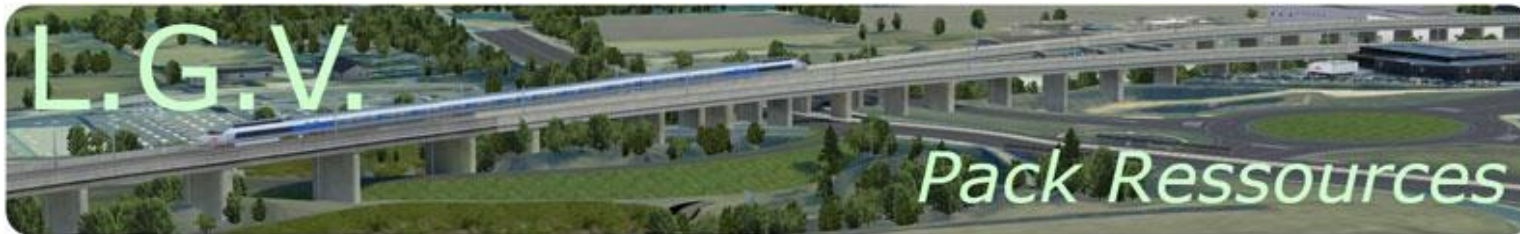
Coût salariés TERRASSEMENT (interne) - par jour

Coût salariés TERRASSEMENT (interne) - par jour				
Catégorie d'ouvrier	Nb de personnes	Année	Coût salarié par jour	Montant
Prime de rendement		Nb	CU	Montant
Charges patronales		Taux	Montant	
Prime de panier		Nb	CU	Montant
Prime de trajet				
Coût des salariés Terrassement (Interne)				
Coefficient aléas				
Coût des salariés Terrassement (Interne) coefficienté				



Coût de l'ouvrage d'art - PONT

	Eléments	Explications	Unité	Quantité	CU	Montant	
Terrassement							Récapitulatif Montants
						Coût du terrassement	→
Semelles							
Semelle centrale							
						Coût de la semelle centrale	
Semelles sous Culée							
						Coût Semelles sous culée	
						Coût Semelles	→



Coût de l'ouvrage d'art – PONT (suite)

Pile et culées

Pile centrale

Coût de la pile centrale					

Culées

Coût total des culées					

Coût total Pile et culées



Bossage

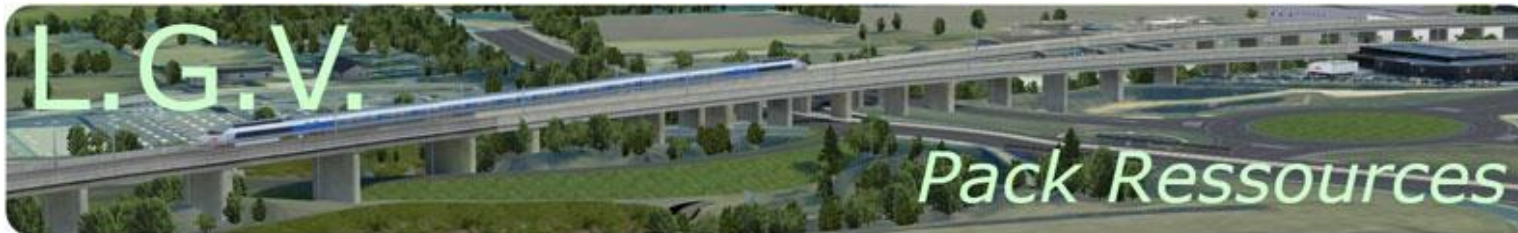
Coût total Bossage					



Remblai & Dalle de transition

Coût total Remblai & Dalle de transition





Coût de l'ouvrage d'art – PONT (suite)

Installation des poutres

Coût total Installation des poutres					→

Installation & Fixation des dalles préfabriquées (sur les poutres)

Coût total Installation & fixation des dalles					→

Finition & Etanchéité

Tablier

Coût total Finition et Etanchéité du tablier					

Voiles arrière culées

Coût total Finition et Etanchéité des voiles arrière culées					

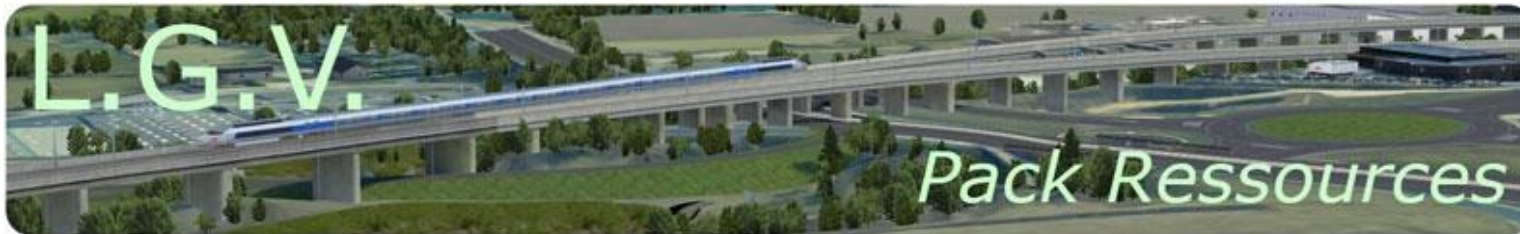
Coût total Finition & Etanchéité

→

Remblais techniques

Coût total Remblais techniques					→

Coût de l'ouvrage



Coût de l'ouvrage d'art – PONT (suite et fin)

Frais fixes et consommables

Coût total Frais fixes / Consommables

→

Coût de production final de l'ouvrage

Frais administratifs

		0,12			

Coût total Frais administratifs

→

Coût total de l'ouvrage

Dont Coût total des frais