

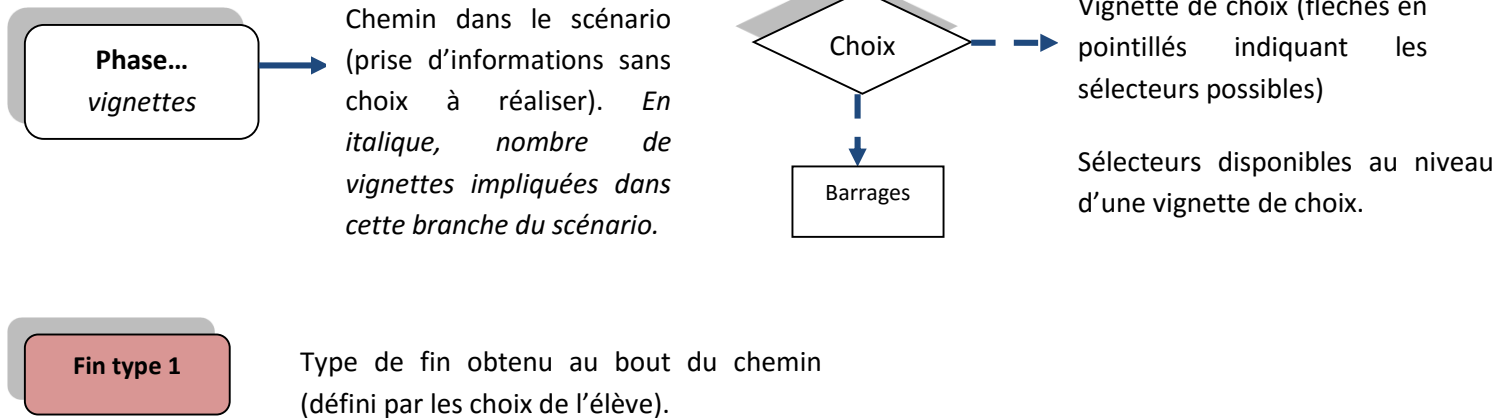


Jeu sérieux « Construire et préserver ».

ANNEXE 1 : Vue simplifiée du scénario, module 1 : Le franchissement de la Vienne.

Ce document présente une vue complète du scénario décliné dans le module 1 « *Le franchissement de la Vienne* ». L'objectif est ici de présenter à l'enseignant l'ensemble des chemins possibles afin de le guider lors de la conception d'une séquence pédagogique intégrant le jeu. Ce document peut également s'avérer utile pour guider les élèves, et expliquer des erreurs de choix lors de sa mise en œuvre en classe.

Légende :



A tout moment, il est possible de revenir sur une ou certaines des décisions prises. En modifiant ces choix, il devient possible d'explorer de nouvelles branches du scénario et donc des fins alternatives.

Les différentes fins possibles :

Ce tableau présente la signification des différentes fins possibles, en termes de sauvegarde ou de disparition des espèces considérées dans le module « franchissement de la Vienne ». Ce code sera utilisé par la suite dans l'organigramme présentant le scénario.

	Fin type 1	Fin type 2	Fin type 3	Fin type 4	Fin type 5	Fin type 6
Loutres	Disparues	Disparues	Disparues	Sauvées	Disparues	Sauvées
Bouvières	Disparues	Disparues	Sauvées	Sauvées	Sauvées	Sauvées
Mulettes à 300 m du viaduc (à conserver sur place)	Disparues	Disparues	Sauvées	Sauvées	Sauvées	Sauvées
Mulettes sous le viaduc (à déplacer vers un autre site)	Disparues	Sauvées	Disparues	Disparues	Sauvées	Sauvées



Les causes possibles de la disparition des 4 espèces présentées dans le scenario:

Ce tableau présente les causes possibles de disparition des espèces : Quels choix du joueur expliquent que tel ou tel espèces disparaissent de l'écosystème ?

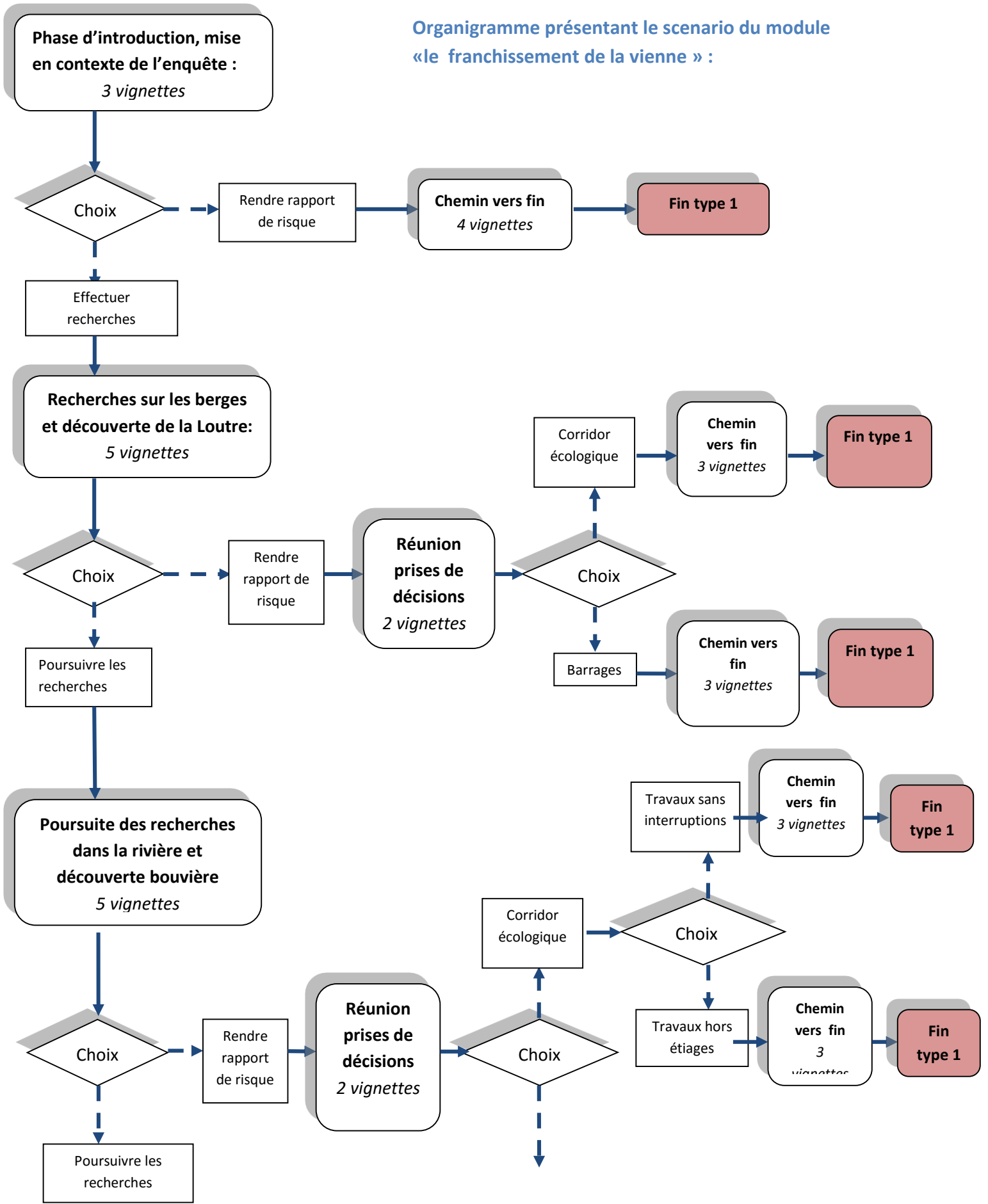
ACTIONS DANS LE JEU	Loutres	Bouvières	Mulette à 300 m du viaduc (à conserver sur place)	Mulette sous le viaduc (à déplacer vers un autre site)
Ignorance et donc absence de mesures	X	X	X	X
Installation de barrages et non de corridors écologiques.	X : Le territoire des Loutres est cloisonné.			
Disparition de la Bouvière de l'écosystème.	X : La Bouvière est une source de nourriture pour la Loutre.			
Disparition de la Grande mulette (colonie à 300 m, à conserver sur place)	X : Conséquence indirecte liée à la disparition de la Bouvière (source de nourriture de la Loutre).	X : La Mulette est nécessaire pour la reproduction de la Bouvière.		
Pollution de l'eau (travaux lancés rapidement, sans attendre la fin de la période d'étiage)	X : Conséquence indirecte liée à la disparition de la Bouvière (source de nourriture de la Loutre)	X : La Bouvière est sensible à la pollution de l'eau.	X : La Mulette est intolérante à la moindre pollution de l'eau.	
Piles du viaduc placées auprès des rives du cours d'eau.	X : Conséquence indirecte liée à la disparition de la Bouvière (source de nourriture de la Loutre)	X : Conséquence indirecte liée à la disparition de la Mulette (impliquée dans la reproduction)	X : L'habitat des mulettes correspond à la rive. Les piles ont un effet de barrage et bloque le passage de l'eau (notamment en été).	
Déplacement des Grandes mulettes (situées sous le viaduc), vers la Charente				X : La Charente n'abrite que des coquilles vides et non des mulettes vivantes. Contrairement à la Creuse, cette rivière n'est plus favorable à l'accueil de la population de mulettes.

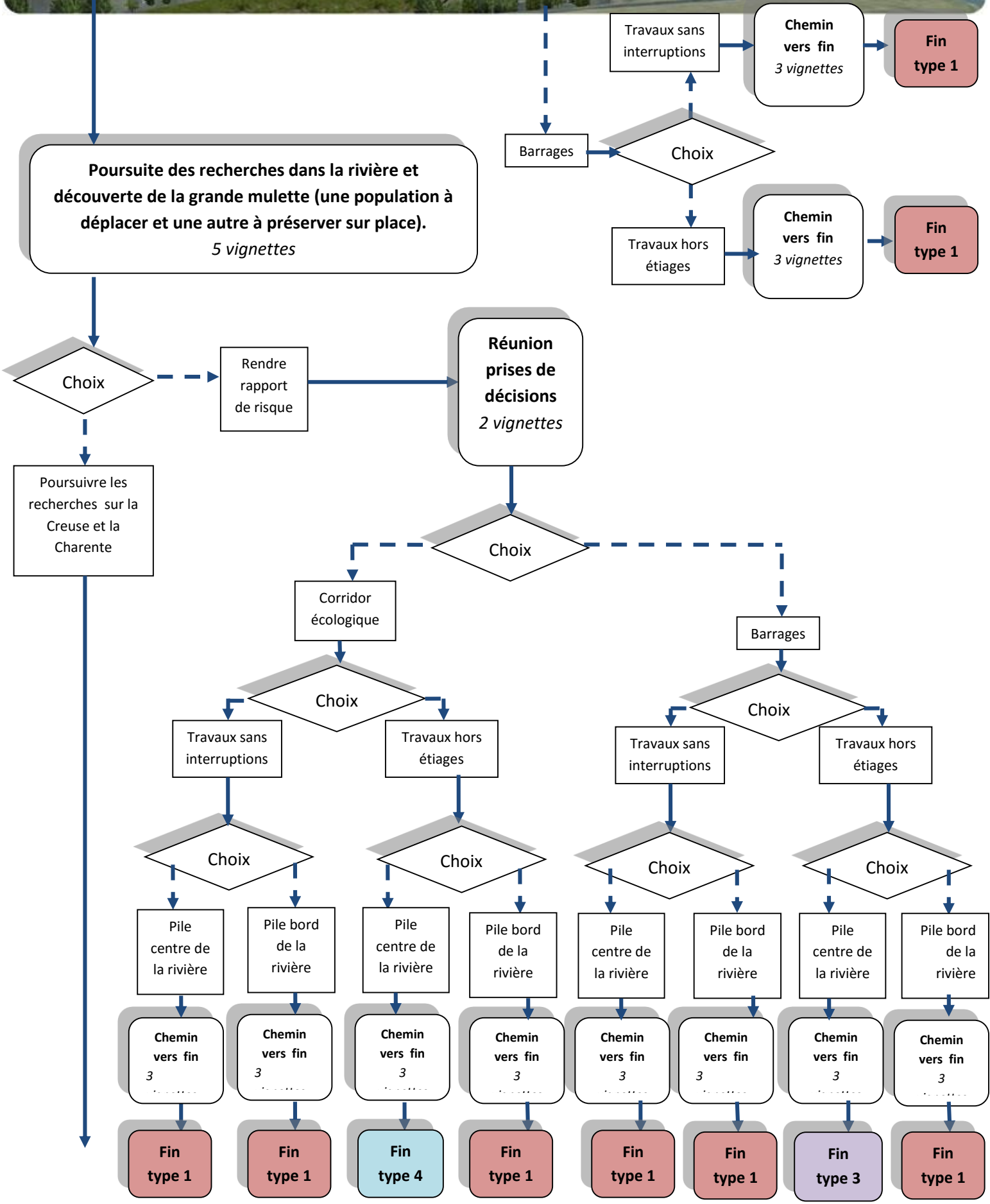
Ainsi un choix :

- « Barrages », induira obligatoirement la disparition de la Loutre
- « Travaux sans interruption », induira la pollution des eaux et donc la disparition des bouvières et des Mulette. Les Bouvières disparaissant, les Loutres privées de nourriture disparaissent également.
- « Pile au bord de la rivière », provoquera la disparition des Mulettes à 300m du viaduc (conservées sur place). Par conséquence, les Bouvières disparaissent et donc les Loutres également.
- « Déplacement des Mulettes sous le viaduc en Charente » : Disparition des Mulettes déplacées.



Organigramme présentant le scénario du module « le franchissement de la vienne » :

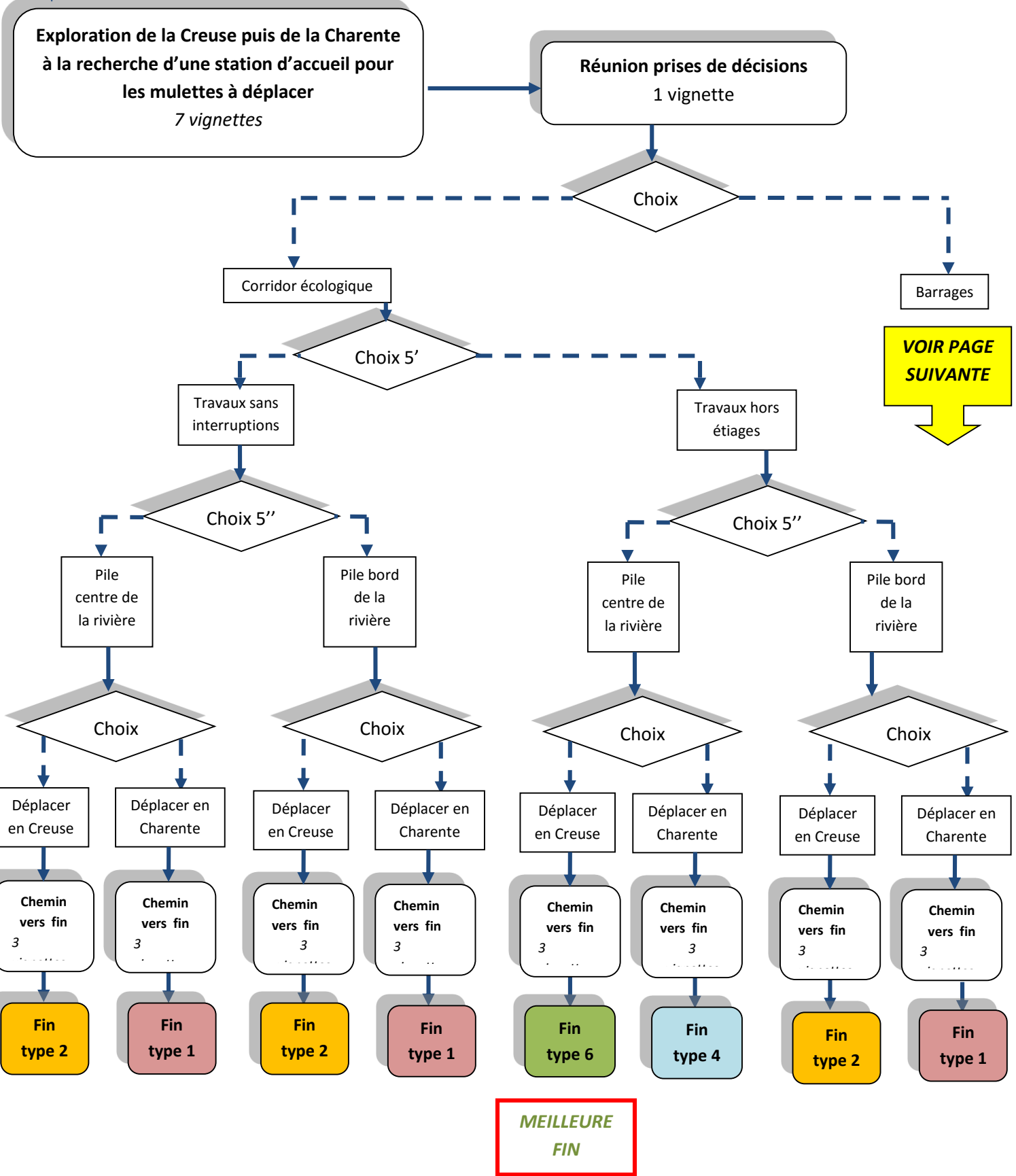


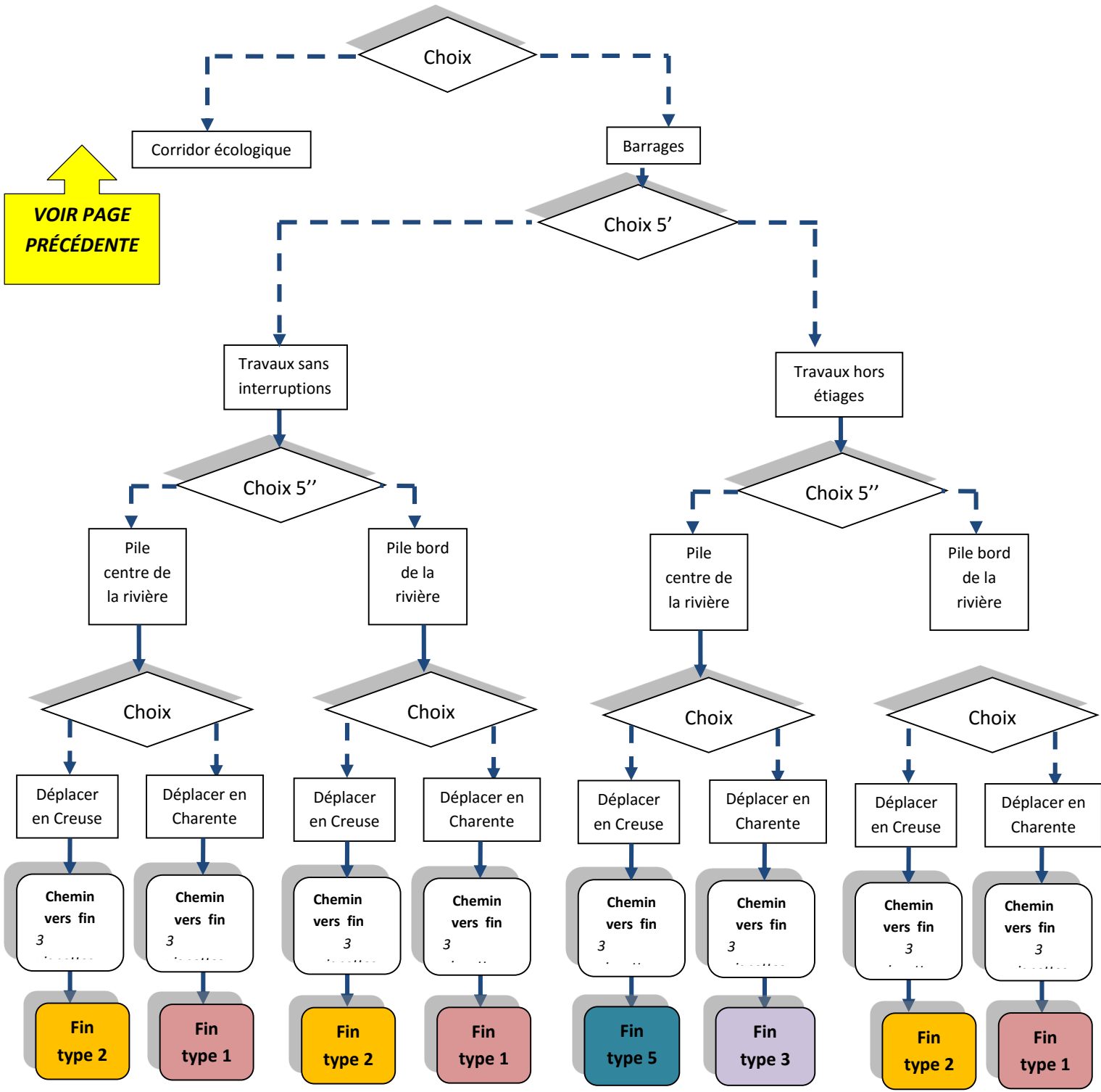




L.G.V.

Pack Ressources





VOIR PAGE PRÉCÉDENTE